

III - UNE APPROCHE ANCREE SUR LES PRINCIPES DE DÉVELOPPEMENT SOCIAL

LES PRINCIPES PARTAGES DE DEVELOPPEMENT SOCIAL



PARTIR DES BESOINS DES TERRITOIRES



CONSTRUIRE AVEC LES PERSONNES



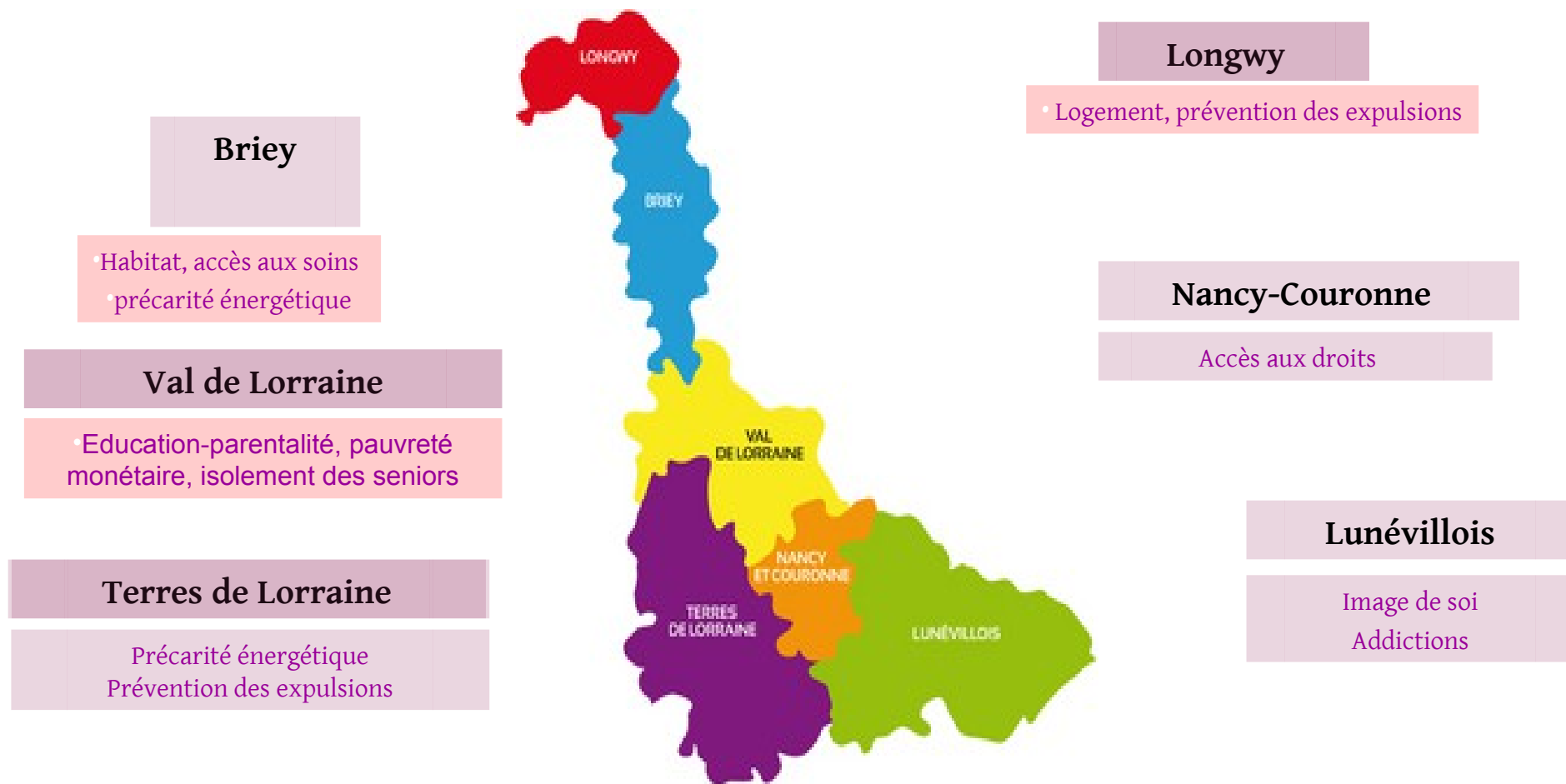
DECLOISONNER LES ACTIONS EN FAVEUR DE LA PERSONNE



S'APPUYER SUR L'EXISTANT ET EXPERIMENTER



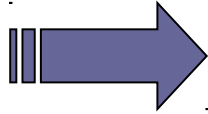
PARTIR DES BESOINS DES TERRITOIRES : LES CONFERENCES TERRITORIALES DE DEVELOPPEMENT SOCIAL



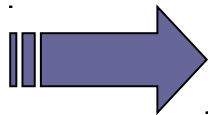
Pilotage: vice-présidents territoriaux et sous-préfets/DDCS



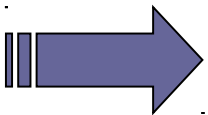
CONSTRUIRE AVEC LES PERSONNES



PLACER LA PERSONNE AU CŒUR DE L'ACTION SOCIALE



INSTAURER LE DIALOGUE, ASSOCIER LES PERSONNES ET LES USAGERS A L'ELABORATION ET AU SUIVI DES POLITIQUES ET DES ACTIONS EN LEUR FAVEUR: conseil consultatif des BRSA, conseils de vie sociale des établissements sociaux et médico-sociaux, partenaires tels que ATD monde,



DIFFUSER LES BONNES PRATIQUES ET METTRE EN RESEAU LES ACTEURS

**Témoignage de ,
Mme la Présidente du conseil consultatif des
bénéficiaires du RSA**

DECLOISONNER LES ACTIONS AUTOUR DE LA PERSONNE

CHAMP SOCIAL

CHAMP DE
LA SANTE

EMPLOI
INSERTION
PROFESSIONNELLE



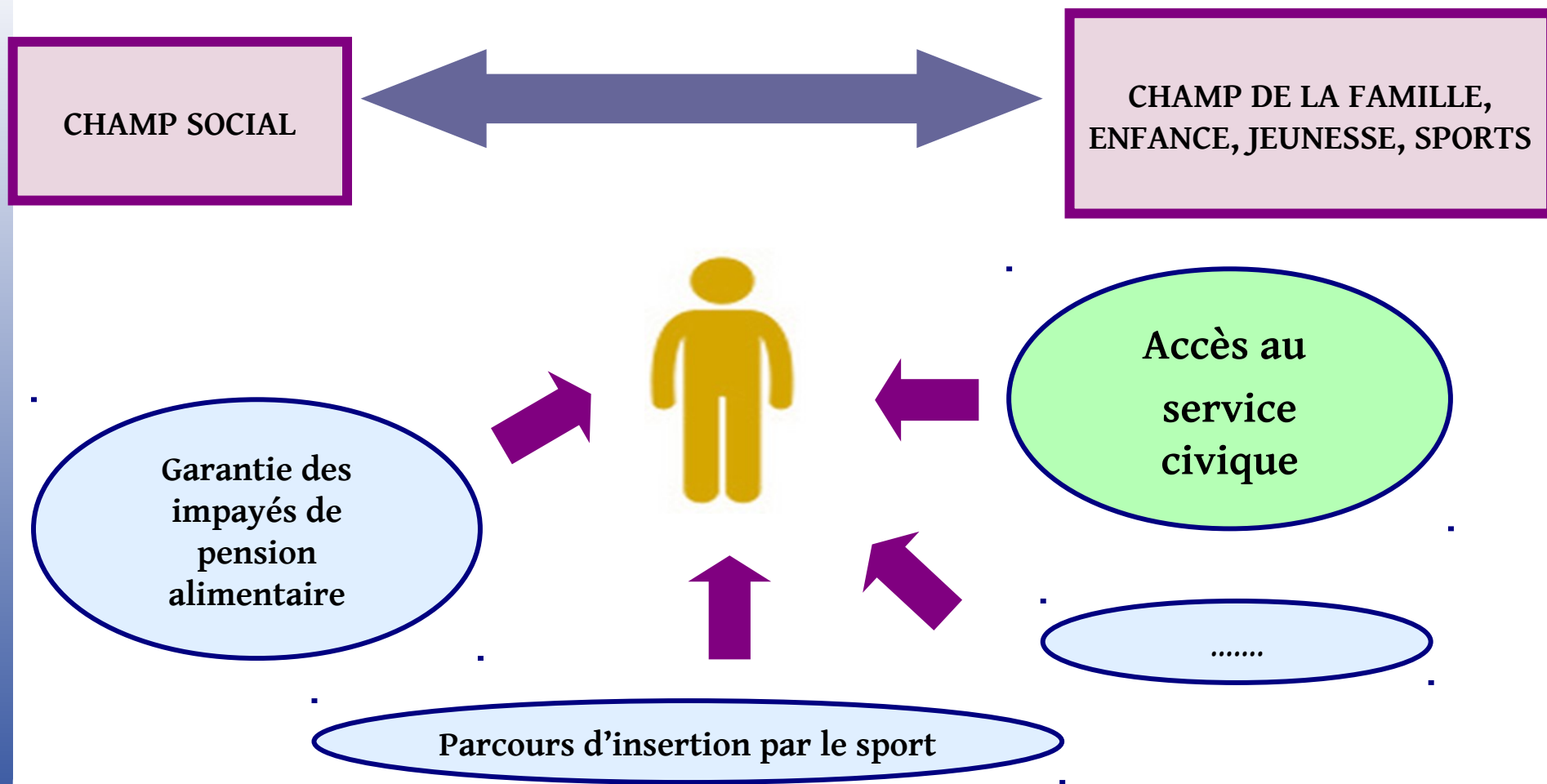
INCLUSION
BANCAIRE

CHAMP DE
LA JUSTICE

...

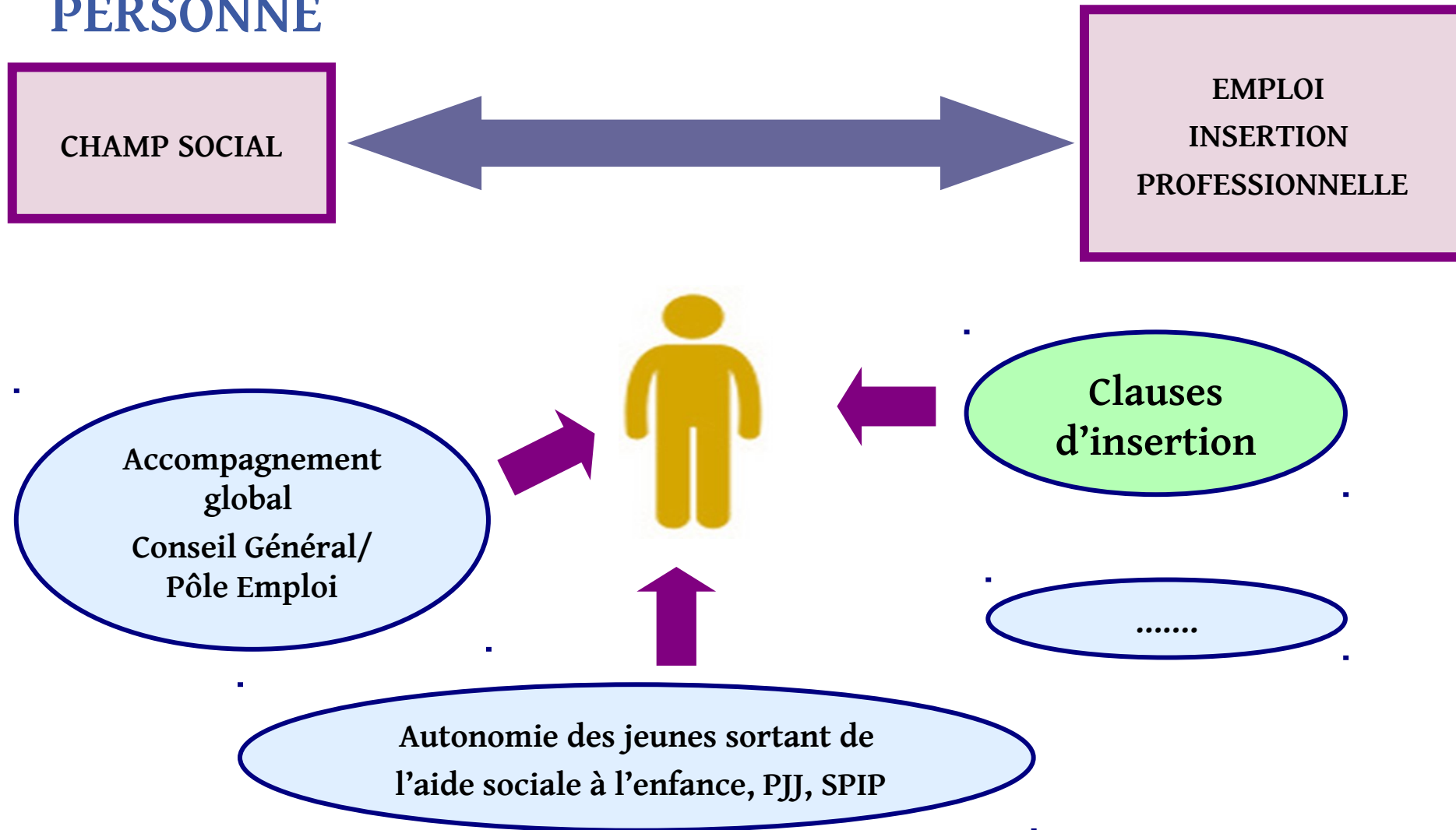
CHAMP DE LA FAMILLE,
ENFANCE, JEUNESSE, SPORTS

DECLOISONNER LES ACTIONS AUTOUR DE LA PERSONNE



Témoignage de Jonathan ETIENNE
volontaire en service civique

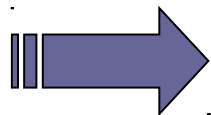
DECLOISONNER LES ACTIONS AUTOUR DE LA PERSONNE



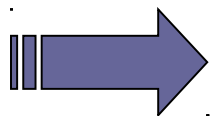
**Témoignage de Mr José Liotet,
directeur général
entreprise Pertuy constructions**



S'APPUYER SUR L'EXISTANT ET EXPERIMENTER



LE CONSEIL DEPARTEMENTAL DE DEVELOPPEMENT SOCIAL
POUR ENCOURAGER LES DYNAMIQUES TERRITORIALES, LES
EXPERIMENTATIONS DEPARTEMENTALES, METTRE EN RESEAU
ET ESSAIMER.



UN ENGAGEMENT DEPARTEMENTAL POUR FACILITER L'INITIATIVE
ET POUR FORMULER DES DEMANDES D'ASSOUPLISSEMENTS
REGLEMENTAIRES

ECHANGES / DEBATS

CALENDRIER DE TRAVAIL

Une réunion de chacune des CTDS avant la fin de l'année 2014.

Une prochaine réunion du Conseil Départemental de Développement Social en début d'année 2015 : partage des expériences conduites dans les territoires et au niveau départemental.)

**MERCI
POUR VOTRE ATTENTION**